


# MINI BARRERA VIAL B2020



 **Cumple con las especificaciones oficiales de diseño, tamaño y funcionalidad.**

**Innovador sistema de ensamble**  
Puede ser realizado por una sola persona y con el mínimo esfuerzo.







Incluye en su base un arco polifuncional  
facilita el libre paso de corrientes de agua, así como el uso de montacargas o patín.

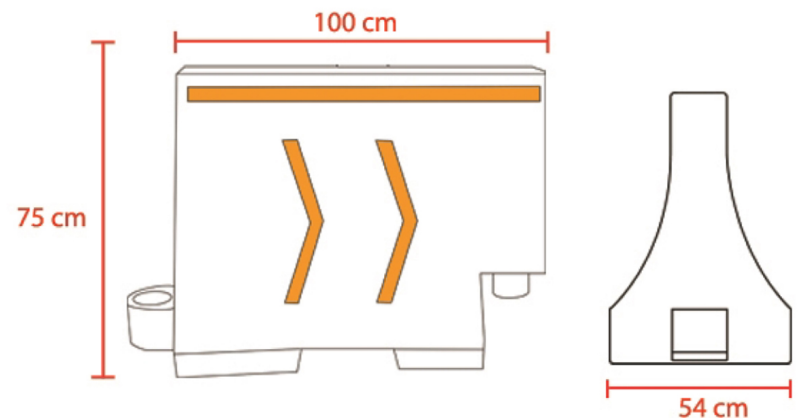
## Funcionalidad del Producto

Es un dispositivo que se utiliza para proteger, confinar, desviar, delimitar y encauzar áreas de circulación tanto de vehículos como de peatones para dar fluidez y orden. También es de gran utilidad para brindar seguridad a conductores, peatones y trabajadores que laboran en la obra, operativo o desvío, área de trabajo o evento determinado.







## Ventajas Competitivas







-  Superficie lisa por ambos lados con la posibilidad de aplicar diversas modalidades de equipamiento con cinta reflejante, como por ejemplo mini chevrones para indicar el sentido de la circulación vehicular (unidireccional o bidireccional, cuya orientación será congruente al sentido de circulación de los vehículos independientemente a que la colocación de las barreras viales sea al centro como barrera central o a lado derecho de la vialidad como barrera lateral).
-  Cuenta con franja (tipo regleta) en la parte superior, a todo lo largo y en ambas caras, los cuales también pueden ser cubiertos con cinta reflejante **3M**
-  De gran estabilidad al incluir en su base un arco polifuncional que facilita el libre paso de corrientes de agua pluvial así como el uso de montacargas o patín.
-  Barrera continua, el innovador sistema de ensamble (machihembrado) tipo perno y anillo es muy sencillo, rápido y seguro, el cual puede ser realizado por una sola persona y con el mínimo esfuerzo.

Colores disponibles: 

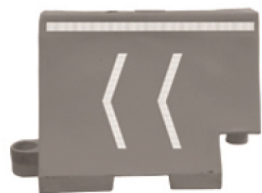


## Especificaciones Técnicas

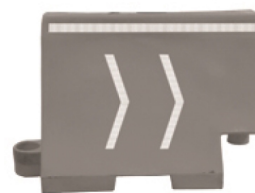
-  Fabricada en: Polietileno Lineal de media densidad grado rotomoldeo, 100% virgen y con aditivo ultra violeta (UV).
-  Tecnología de Fabricación: Rotomoldeo.
-  Temperatura de deflexión del calor (ASTM D648): 80° C.
-  Punto de ablandamiento (VICAT) (ASTM D1525): 113° C.
-  Impacto arm 40 °C, 3.2 mm: 23 900 j/m.
-  Resistencia de tracción en impacto (ASTM D1822): 163 kj/m.

-  Resistencia al impacto Izod (ASTM D256): 530 j/m.
-  Módulo de flexión (ASTM D790): 610 mpa.
-  Alargamiento a la rotura (ASTM D638): 1 500%
-  Alargamiento en el punto de fluencia (ASTM 638): 17.4 %
-  Resistencia a la tracción en el punto de rotura (ASTM D638): 27.2 mpa.
-  Resistencia a la tracción en el punto de fluencia (ASTM D638): 17.3 mpa.

Permite construir rotondas con un radio de giro de 30° entre cada barrera y formar círculos de 6 mts. de diámetro y mayores



Chevrone Sentido Bidireccional



Chevrone Sentido Unidireccional

